

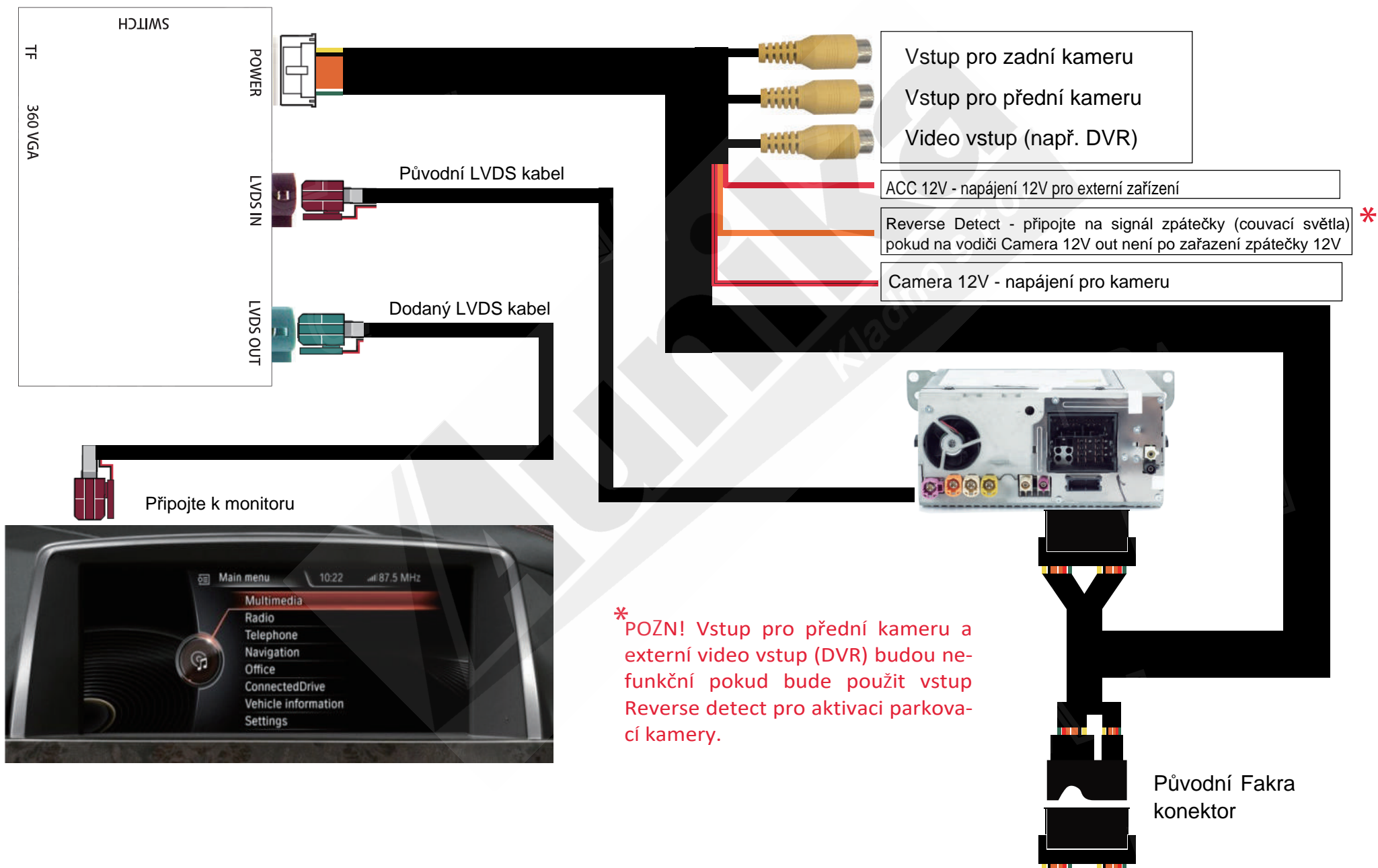
SCHÉMA PŘIPOJENÍ

V2.0

2 30 522

Adaptér pro připojení zadní/přední kamery pro BMW s NBT-EVO

Model No.: PAS-BM-1915P



Nastavení DIP přepínačů

Volba typu vozu a velikosti monitoru

Typ vozu	DIP	1	2	3
2015-2016 NBT 6.5 "		OFF ▲	OFF ▲	OFF ▲
2013-2014 NBT 6.5 "		ON ▼	OFF ▲	OFF ▲
2017- 1 série		OFF ▲	ON ▼	ON ▼
NBT 8.8/10.25" bez OEM kam.		OFF ▲	OFF ▲	ON ▼
NBT 8.8/10.25" s OEM kam.		ON ▼	OFF ▲	ON ▼
2013-2016 MINI s 6.5"		ON ▼	ON ▼	ON ▼

PAS-BM-1915PC (Podporuje VGA CarPlay vstup)

DIP	ON (▼)	OFF(▲)
4	PDC nepovoleno	PDC povoleno
5	Ext. video vstup (DVR) povolen	VGA vstup povolen
6	Aktivuje DIP #5	Deaktivuje DIP #5
7	Zobrazení přední kamery na 10s po vyřazení zpátečky	Přední kamera nepovolena
8	Dodatečně montovaná zadní kamera s analog. ovládáním	Dodatečně montovaná zadní kamera ovládání CAN Bus

Tovární zadní kamera: 4 ON , 8 ON

PAS-BM-1915P (Nepodporuje VGA CarPlay vstup)

DIP	ON ▼	OFF ▲
4	PDC nepovoleno	PDC povoleno
5	Pohyblivé vodící linky nepovoleny	Pohyblivé vodící linky povoleny
6		
7	Zobrazení přední kamery na 10s po vyřazení zpátečky	Přední kamera nepovolena
8		

Některé kombinace nastavení DIP přepínačů

Funkce	DIP	4	5	6	7	8
Dodatečně montovaná zadní kamera CAN ovl.		ON / OFF	ON / OFF	ON / OFF	ON / OFF	OFF ▲
Dodatečně montovaná zadní kamera analog. ovl.		OFF ▲	OFF ▲	OFF ▲	OFF ▲	ON ▼
Tovární zadní kamera		ON / OFF	ON ▼	ON / OFF	ON / OFF	ON ▼

POZN: Prosím odpojte a připojte napájení adaptéru po změně nastavení DIP přepínačů

Nastavení vodících linek

Pozn: Tato funkce není dostupná pro vozidla s originální zadní kamerou nebo s monitorem 6,5"



1. Nastavte DIP #4 a #6 na ON
2. Zařadte zpátečku
3. Stiskněte a podržte tlačítko MENU 20s
4. Otáčením iDrive ovladače posunujte trajektorie horizontálně
5. Stiskněte a podržte tlačítko MENU znovu na 20s
6. Otáčením iDrive ovladače posunujte trajektorie vertikálně
7. Vyřazením zpátečky bude nastavení uloženo



Jak zobrazit video vstup

Stiskněte a podržte tlačítko MENU na 2s pro přepnutí na externí video signál